



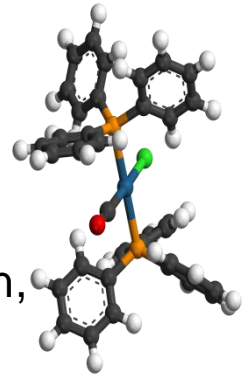
Complexe Projecten

“Naar een kwaliteitsvolle en snelle aanpak van projectgedreven processen”



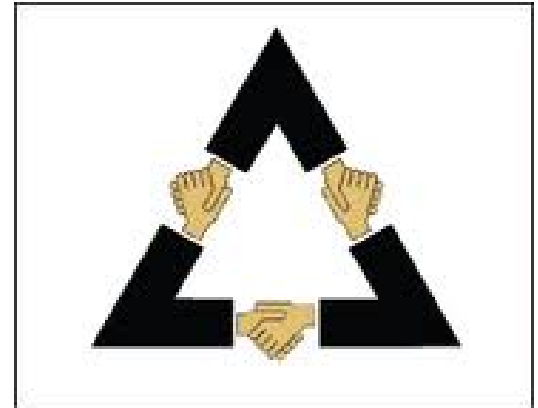
Decreet: Toepassingsgebied (25 april 2014)

- ❑ Complexe projecten:
 - Groot maatschappelijk en ruimtelijk-strategisch belang
 - Geïntegreerd vergunningen- en ruimtelijk planproces
- ❑ Zowel publieke als private projecten
- ❑ Criteria in decreet: meervoudige probleemstelling, diverse belangen, impact op en meerwaarde t.a.v. woon- of milieukwaliteit, economie, mobiliteit, complexe omgeving, grote investeringen en beheer, ...
- ❑ Proces vanaf formuleren doelstelling of opportuniteit, over geïntegreerd locatieonderzoek op strategisch niveau, geïntegreerd en gedetailleerd plan- en vergunningenproces, tot concrete uitvoering op terrein
- ❑ Startbeslissing = “Startschot” door overheid : procedure van decreet CP



Decreet: Bevoegde overheid

- ❑ Drie “uniek” bevoegde overheden:
Vlaamse Regering, Provincieraad of Gemeenteraad
- ❑ Concentratie bevoegdheden per bestuursniveau
- ❑ Startbeslissing: geen verdere formaliteiten
- ❑ Voorkeursbesluit en Projectbesluit:
 - Systematiek Omgevingsvergunning i.f.v. bepalen bevoegde overheid
 - “Aanwijzing” indien verschillende deelprojecten waarvoor verschillende bestuursniveaus bevoegd zijn (overeenkomst tussen betrokken bestuursniveaus)
 - Mogelijkheid tot delegatie



Procesaanpak complexe projecten

- ❑ **Kwaliteit én snelheid**

- ❑ **Principes** nieuwe procesaanpak:
 - Participatie
 - Open communicatie en transparantie
 - Maatwerk bij concrete procesinvulling
 - Geïntegreerde en oplossingsgerichte samenwerking
 - Gelijktijdige en geïntegreerde aanpak onderzoeken en inspraak
 - Procesregie door actoren gedragen

- ❑ Proces uitgetekend in “**Routeplanner**”:
 - Methodiek i.f.v. kwaliteitsvolle procesaanpak
 - Evolutief op basis van concrete ervaringen (leerproces)
 - Ter beschikking op website www.complexeprojecten.be



Kiezen voor een breed actorenoverleg

Lokale Besturen

Bewoners /
Gebruikers

Vlaamse
Administraties

Actiecomités

Maatschappelijk
middenveld

Sociale Partners

Proces complex project

1



**Verkenningfase &
startbeslissing**

Projectdefinitie en procesaanpak
scherpstellen



2



**Onderzoeksfase en
voorkeursbesluit**

De beste oplossing zoeken



3



**Uitwerkingsfase en
projectbesluit**

Bepalen hoe het project
uitgevoerd zal worden



4



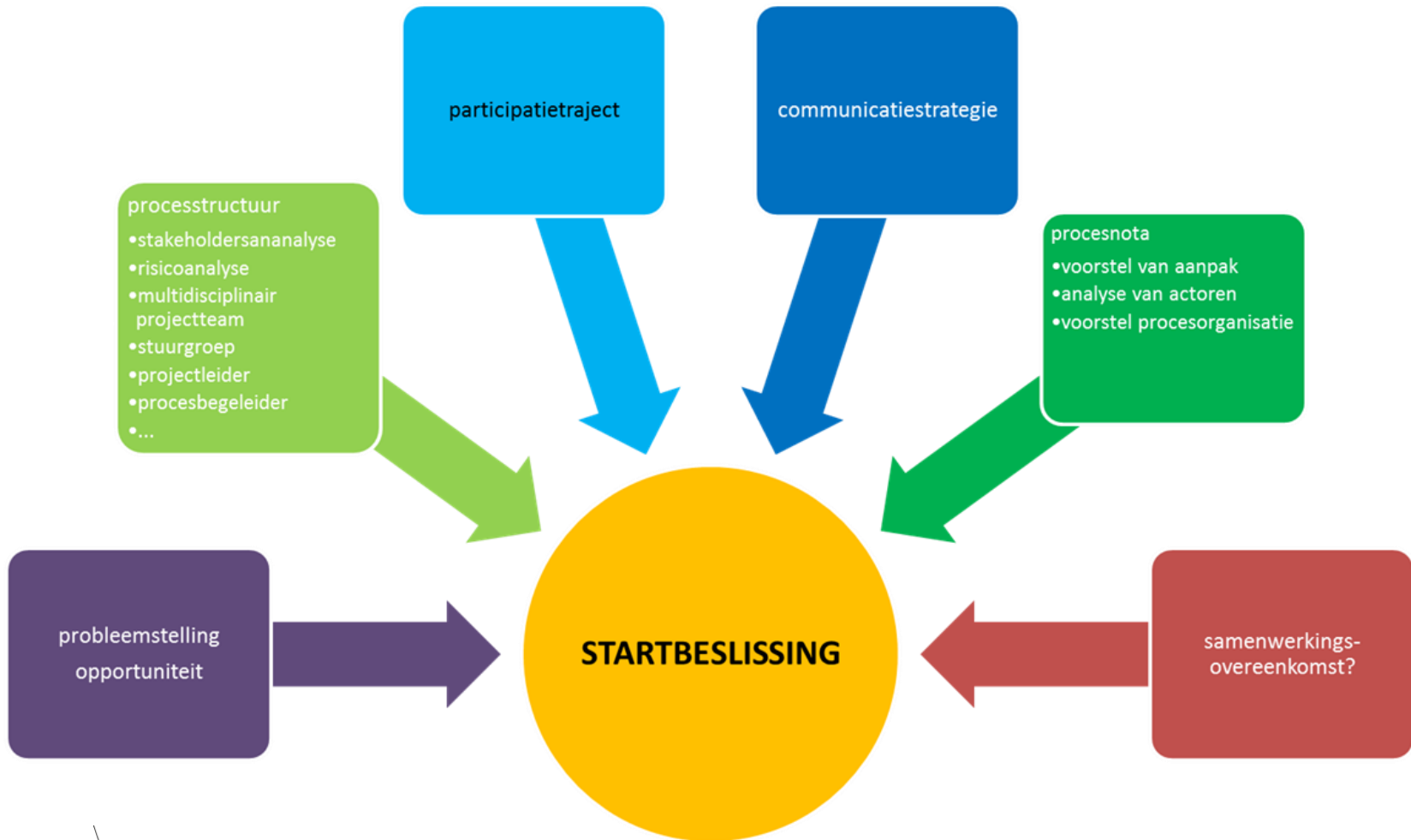
Uitvoeringsfase

De werken zo efficiënt mogelijk
laten verlopen





Verkenningfase





onderzoeksfase

- ❑ Geïntegreerde weloverwogen afweging alternatieven op strategisch niveau
 - Milieukundig onderzoek
 - Financieel-economisch
 - Ruimtelijk landschappelijke inpassing
 - Ontwerpend onderzoek
 - En andere

➤ **VOORKEURSBESLUIT**

Vaststelling van op strategisch niveau gekozen alternatief

- ❑ Beroepsmogelijkheid: Raad van State
- ❑ Rechtsgevolgen: bv. bouwverbod

alternatieven -
onderzoeksnota

raadpleging

geïntegreerd
onderzoek

synthesenota

ontwerp
voorkeursbesluit

openbaar
onderzoek

voorkeursbesluit

bekendmaking



uitwerkingsfase

❑ Verder concretiseren tot realiseerbaar project
Focus verschuift van strategisch niveau naar projectniveau

➤ **PROJECTBESLUIT**

Vaststelling van op uitvoeringsniveau gekozen alternatief

- Vergunningen
- Machtigingen
- Bestemmingswijziging
- Beheer en monitoring
- Actieprogramma

❑ Rechtsgevolgen

❑ Beroepsmogelijkheid: Raad van State





uitvoeringsfase

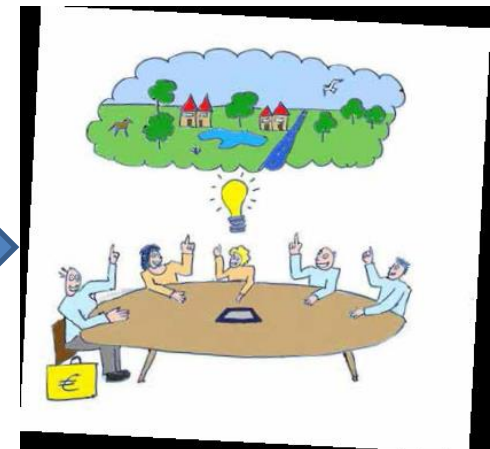
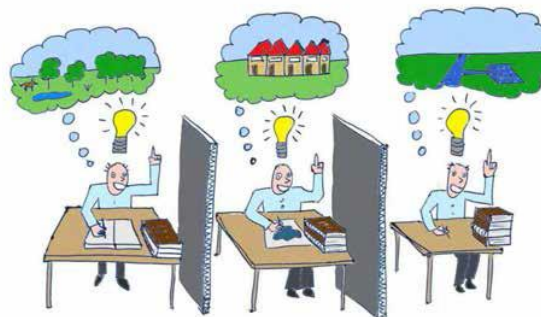
- Projectuitvoering en monitoring en evaluatie voorspelde effecten

Enkele verschildpunten..

- Participatie van bij de opstart
 - probleemstelling wordt uitgewerkt op basis van participatie
 - actieve bijdrage van burgers en belangengroepen gedurende ganse proces
- Geïntegreerd onderzoek
 - alle onderzoeken gelijktijdig en op gelijkwaardige basis
 - Focus op onderlinge afstemming
- Projectgedreven planning
 - bestemmingswijziging op basis van een uitgewerkt project
- Integratie van vergunning, bestemming, milderende maatregelen en flankerend beleid
 - besluitvorming door de uniek bevoegde overheid
 - opname van flankerend beleid

Begeleiding door team complexe projecten

- ❑ Procesaankpak kenbaar maken
 - Evolutieve Routeplanner op website www.complexeprojecten.be
 - Online oktober 2014
 - Studiedagen
- ❑ Procesbegeleiding “pilotprojecten”
 - Eerste gesprek met initiatiefnemers
 - Projecten actief begeleiden ifv nieuwe procesaanpak
 - Netwerkmoment met procesverantwoordelijken ifv het delen van leerervaringen



Website

- ❑ Aanmelding projecten (complexeprojecten@vlaanderen.be)
- ❑ Info over lopende complexe projecten, vanaf de startbeslissing
- ❑ Linken naar projectwebsites
- ❑ Documenten zoals bepaald in Uitvoeringsbesluit
 - Startbeslissing
 - Procesnota's
 - Alternatieven- en projectonderzoeksnota
 - Aankondiging publieke raadpleging en openbaar onderzoek
 - Voorkeursbesluit
 - Projectbesluit

